

令和元年度 子宮頸がん検診統計報告



令和元年度 実績

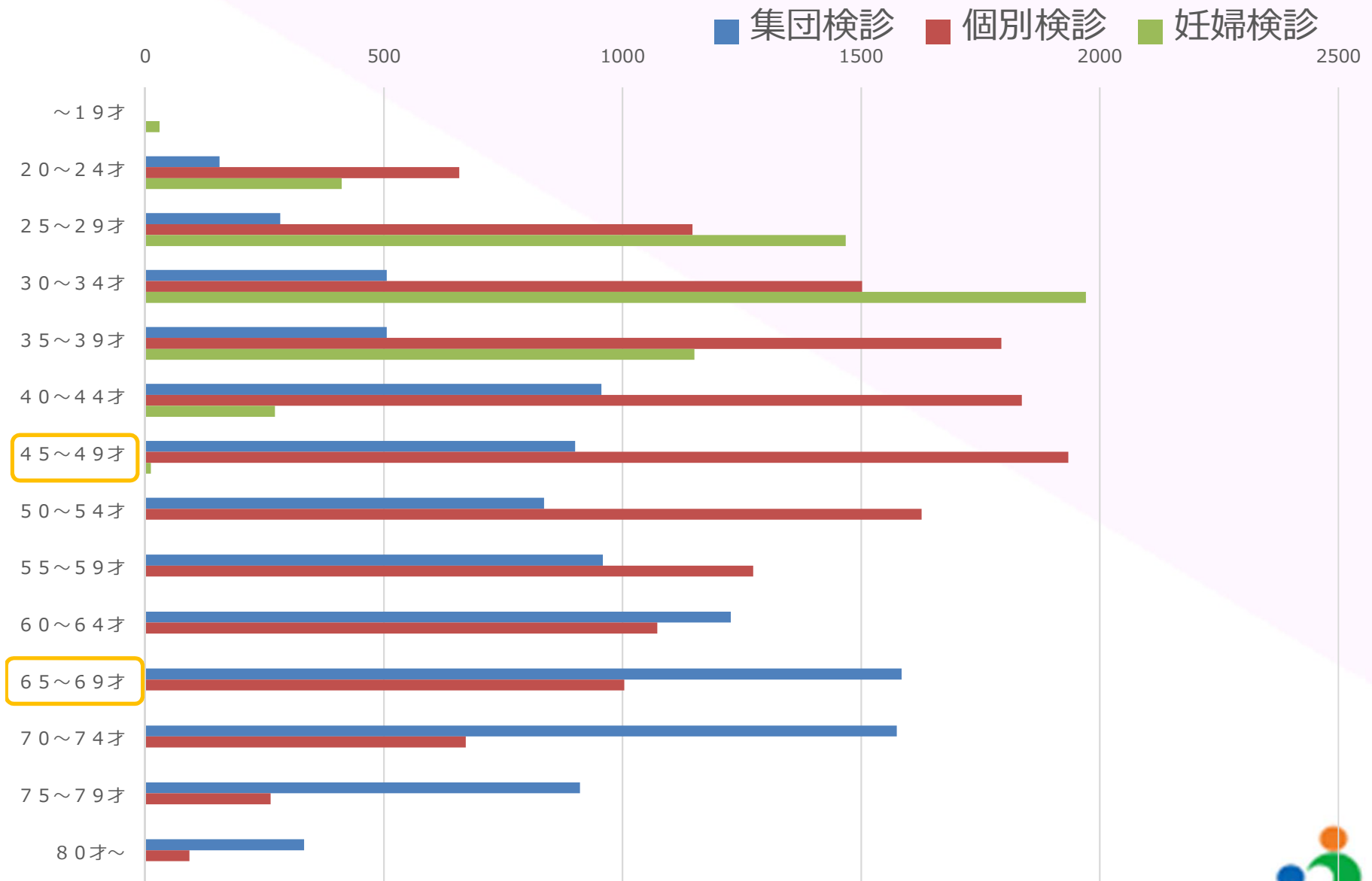
	総数	要精検者		精検受診者	
		人数	%	人数	%
集団検診	10,734	42	0.4	35	83.3
個別検診	14,878	152	1.0	139	91.4
妊婦検診	5,316	58	1.1	54	93.1
計	30,928	252	0.8	228	90.5

要精検率許容値：1.4%以下

精検受診率許容値：70%以上



令和元年度 年令区分別 受診者数



令和元年度 精検内訳 〈集団検診〉

総数 10,734人

要精検者	精検 受診者	浸潤癌	AIS	CIN 3	CIN 2	CIN 1	その 他	異常 なし
42	35	0	2	7	7	9	6	4

がん発見率（CIN3、AISを含む）：0.08%



令和元年度 精検内訳 〈個別検診〉

総数 14,878人

要精検者	精検受診者	浸潤癌	CIN 3	CIN 2	CIN 1	その 他	異常 なし
152	139	7	22	16	59	21	11

がん発見率（CIN3を含む）：0.19%

浸潤がん発見率：0.05%



令和元年 精検内訳 〈妊婦検診〉

総数 5,316人

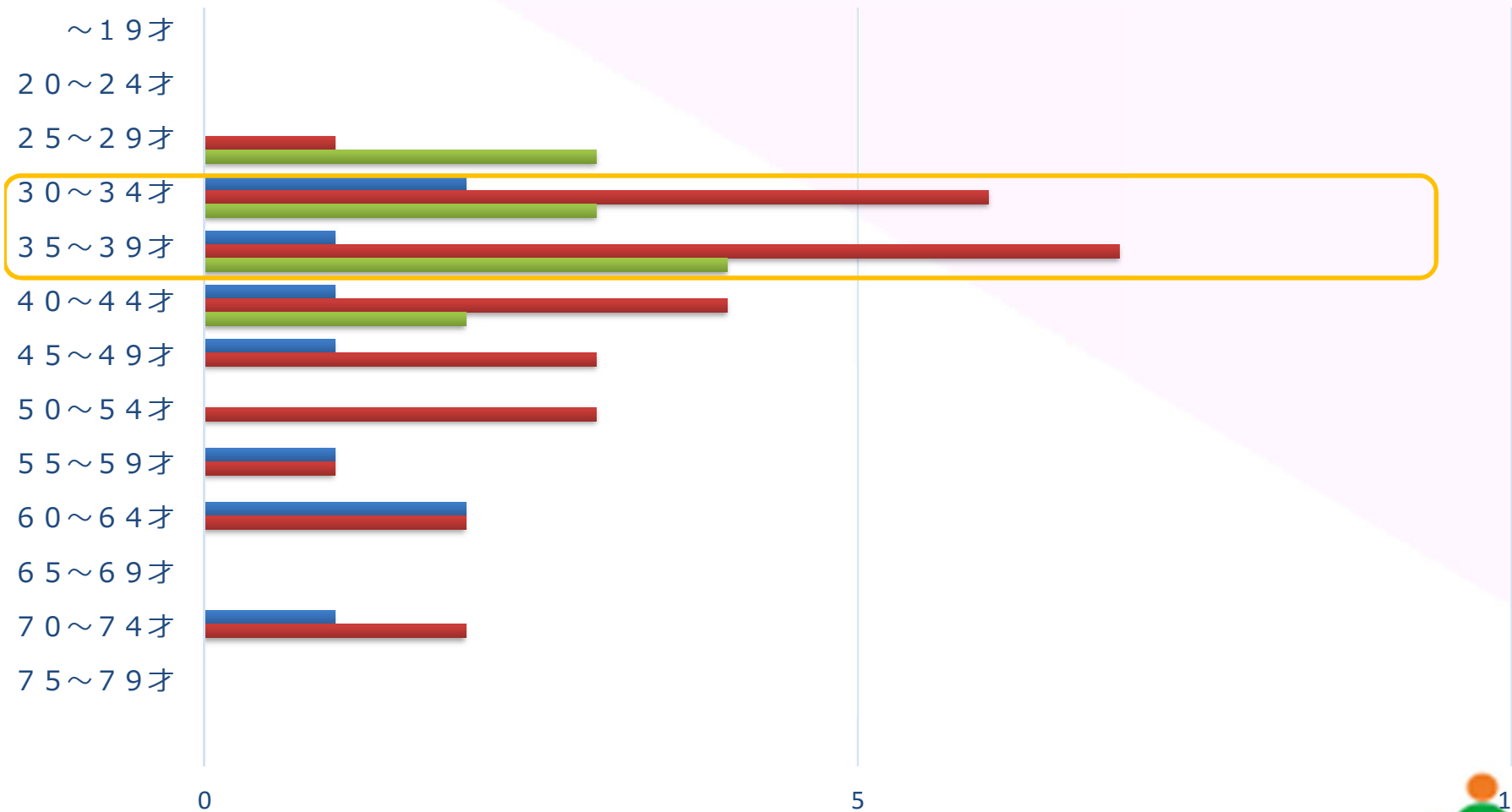
要精検者	精検受診者	浸潤癌	AIS	CIN3	CIN2	CIN1	その他	異常なし
58	54	0	1	11	6	12	11	13

がん発見率（CIN3、AISを含む） 0.23%



令和元年度 年令区分別 がん発見数

■ 集団検診 ■ 個別検診 ■ 妊婦検診



過去3年間における受診者数

	平成29年度	平成30年度	令和元年度
集 団	11,611	10,953	10,734
個 別	14,432	15,175	14,878
妊 婦	5,660	5,339	5,316
合 計	31,703	31,467	30,928



過去3年間における組織検査の実施状況

年度	集団検診			個別検診			妊婦検診		
	精検受診者数	組織検査		精検受診者数	組織検査		精検受診者数	組織検査	
		実施数	割合(%)		実施数	割合(%)		実施数	割合(%)
H29	81	75	92.6	226	187	82.7	54	22	40.7
H30	57	48	84.2	214	174	81.3	69	40	58.0
R01	35	32	91.4	139	126	90.6	54	33	61.1



HPV検査陽性者の組織診の実施状況

年度	集団検診			個別検診			妊婦検診		
	HPV検査陽性者数	組織検査		HPV検査陽性者数	組織検査		HPV検査陽性者数	組織検査	
		実施数	割合(%)		実施数	割合(%)		実施数	割合(%)
H29	21	12	57.1	92	64	69.6	23	14	60.9
H30	20	17	85.0	78	50	64.1	15	5	33.3
R01	13	8	61.5	85	63	74.1	21	7	33.3

